

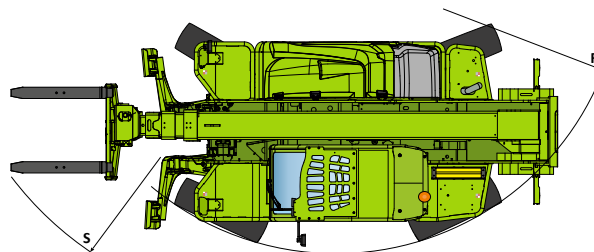
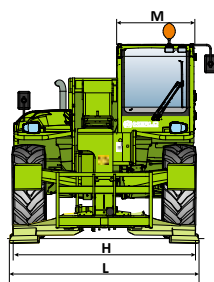
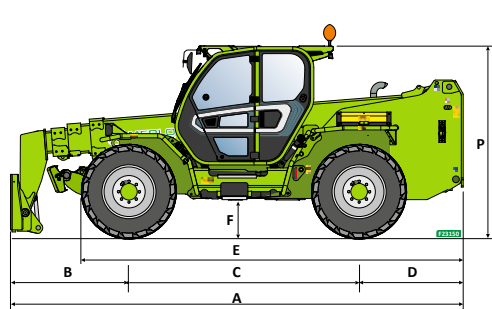
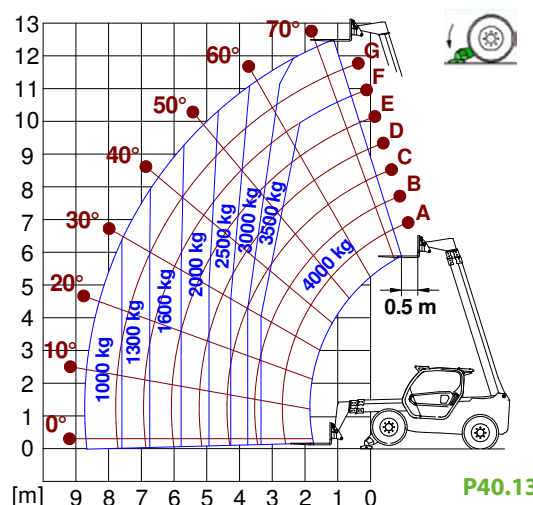
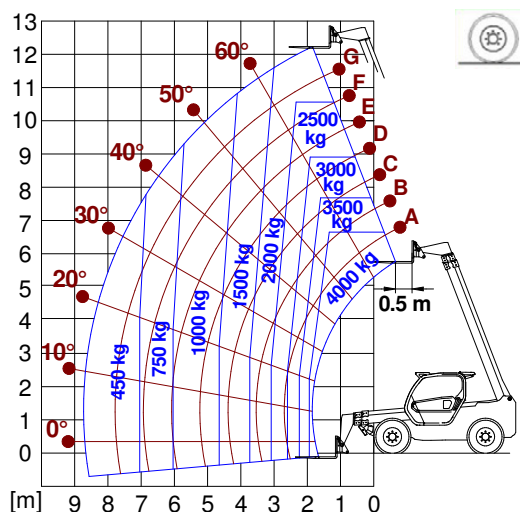
MERLO 40.13 PLUS

gv3.it  **VENPA**

SOLLEVATORE TELESCOPICO



MERLO 40.13 PLUS



CARATTERISTICHE STANDARD

Massa totale a vuoto	9300 kg
Portata massima	4000 kg
Portata alla massima altezza	3500 kg
Portata a massimo sfilo orizzontale	1000 kg
Altezza di sollevamento massimo	12,50 m
Sollevamento massimo alla max portata	10,9 m
Sbraccio orizzontale massimo	8,74 m
Sbraccio alla massima portata	3,3 m
Velocità massima	40 km/h
Traslazione laterale del braccio	+/- 340 mm
Motore	Deutz TCD 3.6
Potenza motore	75/102 kW/CV
Serbatoio carburante	140 l
Stabilizzatori	in sagoma

A	5410 mm
B	1690 mm
C	2810 mm
D	910 mm
E	4260 mm
F	375 mm
H	2240 mm
L	2380 mm
M	1010 mm
P	2425 mm
R	3920 mm
S	4940 mm